

Théâtre Océan Nord

Journal n°61

BELGIQUE - BELGIE

P.P.

Bruxelles X
1/2799

Monsieur Ugo DEHAES
85, rue de Bosnie
B - 1060 Bruxelles

saison 2013 - 2014

oceannord.org

Heiner Müller :
Notre tâche
(ou bien tout le reste sera
pure statistique
et affaire d'ordinateur)
est de travailler à
la différence.

L'équipe

direction artistique Isabelle Pousseur / images et divers Michel Boermans / administration Patrice Bonnafoux / communication, relations publiques Julie Fauchet, Liliane Deplus / coordination Julie Robert
relations avec le public scolaire et associatif Daphné Ansiaux / équipe technique Nicolas Sanchez, Aurore Bolssens / intendance Mina Milienos / interview Alain Cofino Gomez

02 216 75 55

info@oceannord.org

63-65 rue Vandeweyer 1030 BRUXELLES

P204134 / bimestriel / nov/déc 2013 / ne paraît pas en juillet-août

20 > 22/09 / 20 > 22/12 / 20 > 22/06

19 > 30 / 11

25 / 02 > 8 / 03



Un projet de Paul Camus d'après le roman

Chez les fous de Rainald Goetz

© Gallimard pour la traduction française de Robert Simon

Avec une justesse rare, ces récits de vie emmènent le spectateur dans "un voyage au cœur du dérèglement mental". Evitant les poses stéréotypées des malades mentaux auxquels les acteurs aiment si souvent se livrer, ce voyage nous donne à voir l'homme dans son angoissante fragilité.

Demandez le programme

On n'en sort pas indemnes, pas fous, mais interloqués et aptes à repenser notre vision de la folie pour l'élargir, la dire, en rire et non plus la proscrire !

Le Bourlingueur du Net

1 > 12 / 10

Platonov (ou presque)

Anton Tchekhov / Thibaut Wenger



Un Platonov exemplaire, irritant et délicieux qui pourrait faire date.

La Libre

Malgré sa longueur, ce spectacle d'une douce insolence tient le spectateur en haleine et l'emporte dans un élan de sensations intenses. Platonov (ou presque) se révèle une expérience en soi, un moment d'égarement, de folie poignante, qui laisse derrière lui un recueil d'impressions vives et bouillonnantes.

Demandez le Programme

Le metteur en scène dresse, avec la bande de jeunes acteurs qui l'accompagnent, rien de moins que le malaise d'une jeunesse futile, stérile et frustrée qui s'achève comme un rire désespéré au milieu de la nuit, celui de l'ennui de ces paumés du petit matin. Une jeunesse perdue, engluee de ce naufrage, qui reste plantée sur scène, à bout de souffle, comme une énorme imposture fulgurante, une formidable catastrophe, celle des coeurs blessés, des ordures extraordinaires et de l'oisiveté grasseuse.

Marianne Belgique

La pièce à deux personnages

Tennessee Williams / Sarah Siré



Une pièce inédite, une création en français

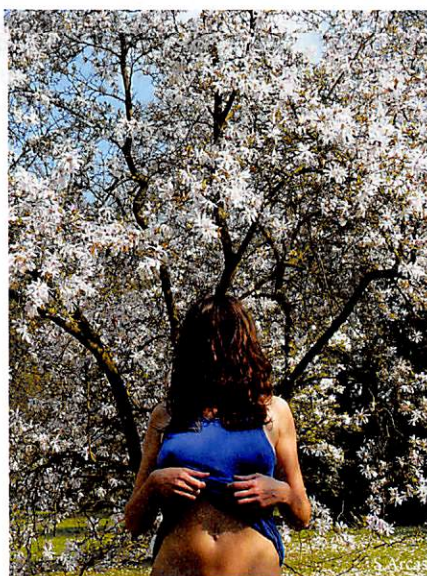
My most beautiful play since Streetcar,
the very heart of my life Tennessee Williams

Felice a écrit La pièce à deux personnages qu'il joue avec sa sœur Clare dans une ville perdue dans une Europe fantomatique. Ces deux figures marginales semblent être enfermées dans un théâtre-sépulcre. L'une et l'autre retraversent la scène-clé de leur histoire pour mieux se saisir de leur vie. Les ombres des puissances extérieures hantent les lieux et Tennessee Williams les transcende avec toute la force de son humour ravageur et sa soif d'amour éternel.

14 > 25 / 01

Bleu Bleu

Ecriture, mise en scène Stéphane Arcas



Une comédie grunge!

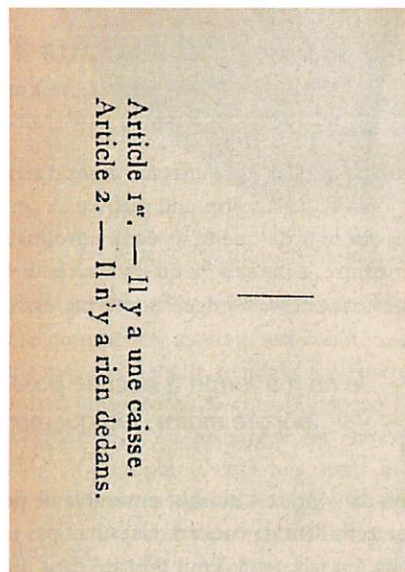
1992. Une exposition et une émission de radio se préparent, un mystère plane et, partout, une nouvelle ère s'installe suite à la chute des régimes communistes. Un groupe d'allumés passe l'essentiel de son temps à se rendre dans des fêtes, à se défoncer et à s'interroger sur les sentiments qu'ils éprouvent ou sur l'orientation que prend leur sexualité. La décadence, la violence et le non-sens des années 90 leur apparaissent peu à peu comme ingérables. Leur esprit n'a donc comme recours défensif que de tourner en dérision la réalité pour la rendre inoffensive et drôle.

Décri-ravage

Ecriture, mise en scène : Adeline Rosenstein

Un projet documentaire consacré à la question de la Palestine depuis 1799

Repères chronologiques, témoignages d'artistes occidentaux de passage en Israël / Palestine, citations de dramaturgies arabes évoquant les faits cités, digressions linguistiques, carto-chorégraphies et apparitions de personnages invisibles constituent « un effort parallèle », comme disent les gens sérieux, pour donner à voir une histoire en mouvement, une anti-carte-postale de ce territoire minuscule aux enjeux imaginaires infiniment grands.



27 / 05 > 7 / 06

Homme sans but

Arne Lygre / Coline Struvf

Une tragédie contemporaine

L'histoire débute sur les côtes d'un fjord. Peter, le personnage central, décide de construire une ville au cœur de cette étendue sauvage. Peter est une de ces personnes à qui rien ne résiste. Cette ville émergera et grandira. Mais qu'en est-il de la vie réelle de cet homme ambitieux ? Qui sont en vérité les êtres qui l'entourent ? Ici, comme ailleurs, l'argent mène la destinée. Mais sous cette gangrène économique, ne voit-on rien émerger de plus réjouissant ? L'amour est-il totalement banni de ce monde calculeur ? Un dénouement, une intrigue qui ramènent sans ménagement à l'existence de chacun.



Les « à-côtés »

Le Théâtre Océan Nord souhaite conforter les liens qu'il tisse depuis de nombreuses années avec ses spectateurs. Divers « à-côtés » aux spectacles sont ainsi pensés et certains conçus « sur mesure » pour les habitants du quartier, le public associatif et le public scolaire. Notre équipe continuera à proposer des animations et des ateliers préparatoires en amont des spectacles, des rencontres après les représentations et des Journées-rencontres en marge de certaines créations. Lors de la saison, nous proposerons deux journées de ce type. La première approfondira le spectacle *La pièce à deux personnages* (voir ci-contre), la deuxième celui de *Décri-ravage* (idem). L'occasion également de présenter le résultat du projet COCOF *La culture a de la classe* mené en partenariat avec les élèves du Lycée Emile Max.

A la découverte du Théâtre Océan Nord

Nous proposons aux associations et aux écoles de partir à la découverte du théâtre. Vous êtes les bienvenus pour une visite guidée des différents locaux du bâtiment, émaillée d'anecdotes et pour faire connaissance avec l'équipe. Les plus jeunes pourront se familiariser tout au long de leur visite avec les métiers du théâtre à travers des activités ludiques. Notre responsable des relations publiques peut venir dans votre établissement présenter le Théâtre Océan Nord, les spectacles qui s'y jouent, son histoire, ses particularités. Plus d'informations ? Participer à cette activité ? Voir contact ci-dessous.



Les petits apéros du Théâtre Océan Nord

L'équipe du Théâtre Océan Nord et les artistes continueront à partager l'apéro avec les voisins, proches ou lointains ! Au rythme des saisons, échanger en petit comité, revenir sur les spectacles passés, informer sur les créations à venir ou profiter ensemble d'un rayon de soleil et de la rue tout simplement... un verre à la main.

Forum des spectateurs du Théâtre Océan Nord

Pour tous ceux qui souhaitent partager leurs réflexions concernant les spectacles ! Plus spécifiquement, pour la création *Bleu Bleu*, nous proposons un parcours d'activités pour les classes du secondaire. Les élèves pourront assister à une répétition ouverte, rencontrer Stéphane Arcas, voir une représentation et écrire un texte sur une thématique du spectacle, lequel sera publié sur le forum. <http://www.facebook.com/groupes/forum/>

Pass à l'acte

L'aventure « Pass à l'acte » continue, en collaboration avec le Rideau de Bruxelles, les Tanneurs et le KVS. Plusieurs classes de l'enseignement secondaire découvriront ainsi le théâtre contemporain de l'intérieur. Deux formules de participation : l'une, courte, inclut une introduction à l'art contemporain, quatre spectacles, des rencontres avec les metteurs en scène, une discussion en classe avec la médiatrice culturelle et une rencontre finale inter-classe ; l'autre, longue, inclut en plus des ateliers de théâtre dirigés par un artiste. Une passionnante aventure pour les élèves du secondaire ! Inscriptions : via les contacts ci-dessous.

Carte quartier

Proche de ses voisins, le Théâtre Océan Nord continuera lors de cette nouvelle saison à soutenir le comité d'habitants de la rue Vandeweyer. Pour sa quatrième édition, une carte quartier permettra aux habitants de la rue Vandeweyer d'assister gratuitement à nos activités et aux habitants du quartier de bénéficier d'un tarif à moitié prix (liste des rues sur notre site).

Et d'autres initiatives à découvrir en cours de saison !

contact et infos 02 242 96 89
réservations 02 216 75 55
info@oceannord.org www.oceannord.org
contact groupes scolaires et associatifs :
Daphné Ansiaux
contact@oceannord.org

Tarif

plein	10 €
seniors, chômeurs, étudiants, groupes adultes détenteurs de la Carte PROF	7,50 €
professionnels, groupes scolaires et associatifs	5 €
Art 27	1,25 €

Théâtre partenaire du réseau chèques **Accès Culture** de la Sabam. Paiement uniquement en liquide.

Tropismes
LIBRAIRES

article 27

LET'S MOTIV

